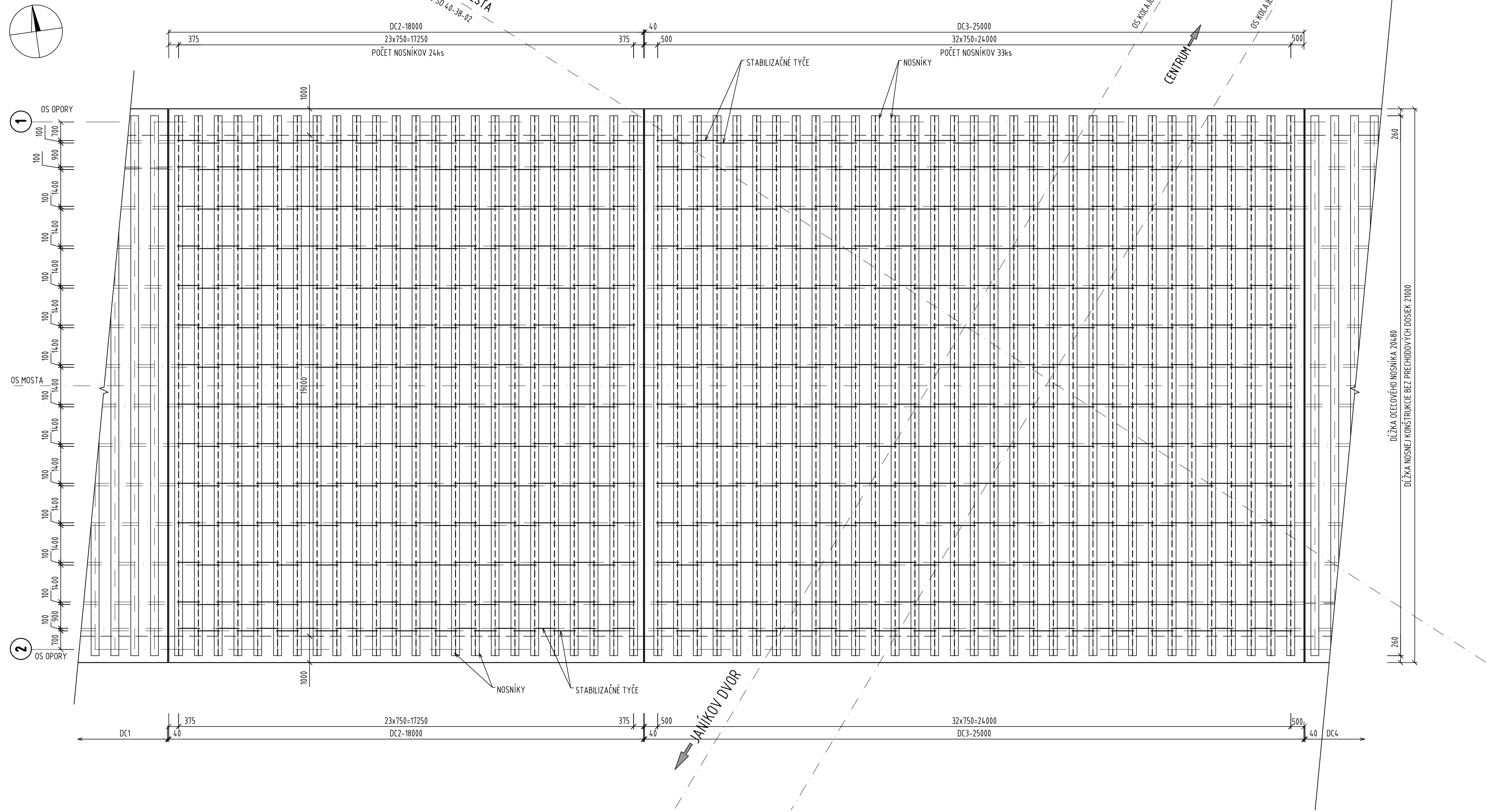
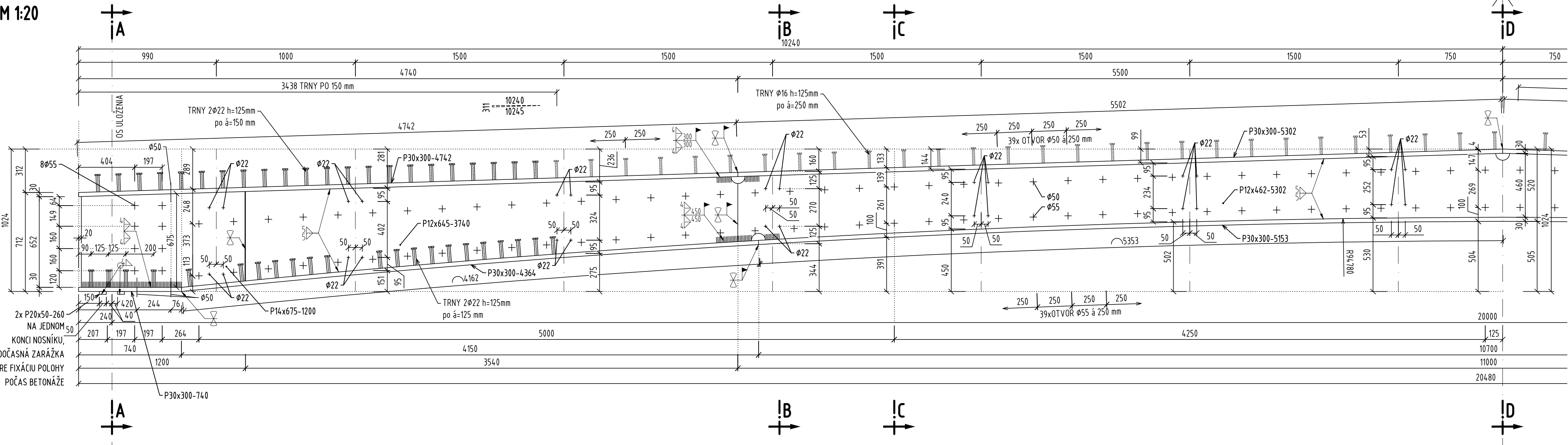


PÔDORYSNÁ SCHÉMA ZOSTAVY NOSNÍKOV  
M 1:100



POZDĽŽNY REZ NOSNÍKA - PRE DC2, DC3  
M 1:20



NADVÝŠENIE NOSNÍKA  
M 1:20

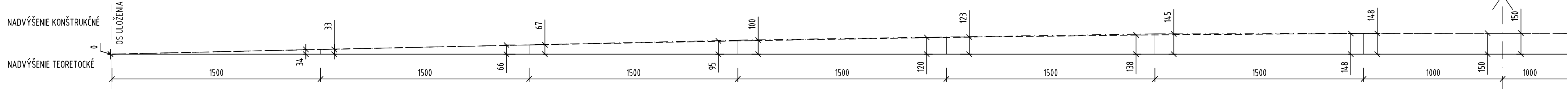


SCHÉMA ZOSTAVY NOSNÍKOV REZ  
M 1:20

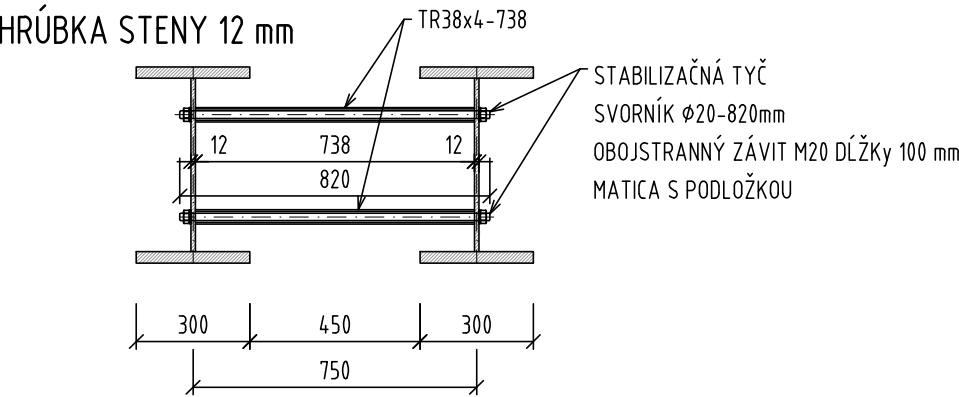


SCHÉMA PROTIKORÓZNEJ  
OCHRANY

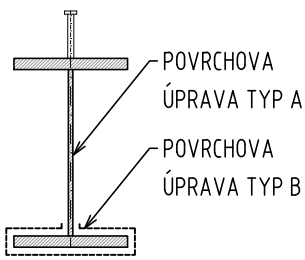
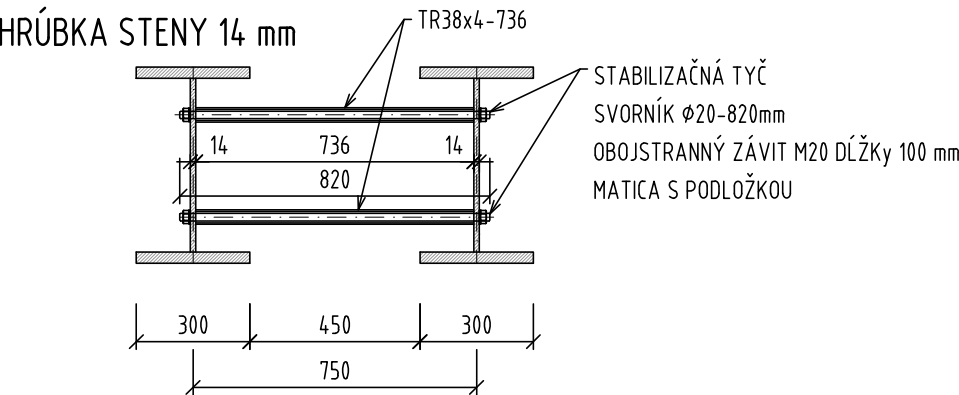
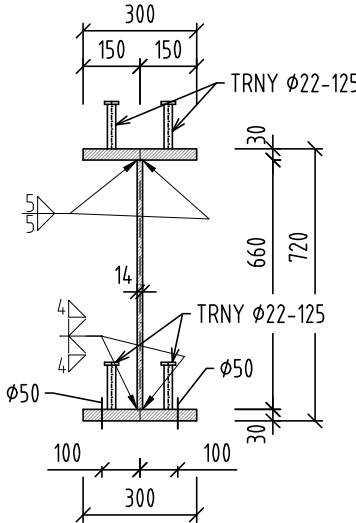


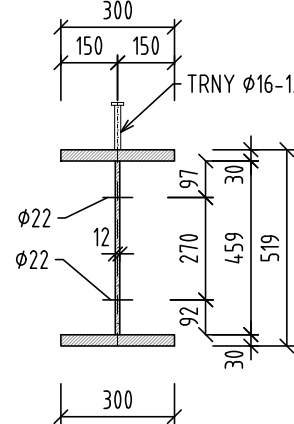
SCHÉMA ZOSTAVY NOSNÍKOV REZ  
M 1:20



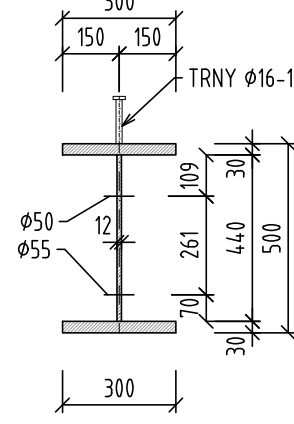
REZ A-A  
M 1:20



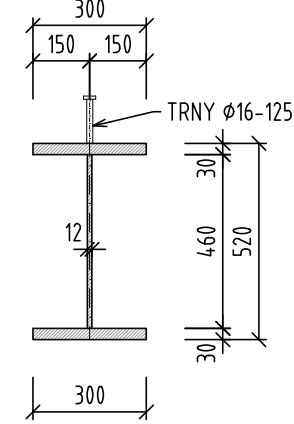
REZ B-B  
M 1:20



REZ C-C  
M 1:20



REZ D-D  
M 1:20

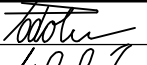

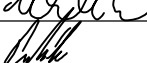



VÝROBNÁ SKUPINA EXC3  
MATERIÁL S355N, S355J2+N, S235J2+C450, 8.8

1. VÝKRES SLUŽÍ AKO PODKLAD PRE VYPRACOVANIE VÝROBNÉ-TECHNICKEJ DOKUMENTÁCIE.  
2. KONŠTRUKCIA KRESLENÁ PRI TEPLOTE 10°C.  
3. KONŠTRUKCIA KRESLENÁ BEZ NADVÝŠENIA. ÚPRAVA PLECHOV VYVOLANÁ NADVÝŠENÍM BUDE PREDMETOM VÝROBNEJ DOKUMENTÁCIE.  
4. VŠETKY HRANY KONŠTRUKCIE V MIESTACH PROTIKORÓZNEJ OCHRANY ZAOKLÚBŮ POLOMEROM MIN. 2 mm.  
5. PRVKY STABILIZÁCIE POČAS MOSNATÁŽE BUDÚ CHRÁNENÉ POZINKOVANÍM.  
6. PRE ŠPECIFIKÁCIU MATERIÁLU A PROTIKORÓZNEJ OCHRANY POZRI TECHNICKÚ SPRÁVU.

SO 40-33-01

Manažér projektu:	Ing. Ondrej Podolec	Člen združenia:
ZDRUŽENIE DODÁVATEĽOV		ALFA
Vedúci člen združenia:	REMIŇG CONSULT A.S.	Člen združenia:
Tmavská cesta 27, 831 04 Bratislava		Dobrá Šanca 103/1 911 01 Trnava

Zodpovedný projektant stavby:	Ing. Ondrej Podolec				
Zodpovedný projektant objektu:	Ing. Maťuš Uhlík				
Navrhovateľ, vypracoval:	Ing. Vladimír Piňák				
Kontroloval:	Ing. Maťuš Uhlík:				
Miesto stavby:	Petržalka	Oblasť:	Bratislava	Riaditeľ:	Ing. Slavomír Podmanický
Investor - stavebník:	Hlavné mesto SR Bratislava Prírodné námestie 1 84 99 Bratislava			Zákazkové číslo:	1515
Stavba:	Nosný systém MHD prevádzkový úsek Janíkov dvor - Šafranikovo námestie v Bratislave, 2. časť Bosákova ulica - Janíkov dvor			Dátum:	01/2020
				Stupeň - účel:	DRS
				Formát:	A4
				Mierka:	M 1:100/20
				Časť:	E
				Súprava:	
Názov SO:	Združený most Rusovská cesta			Číslo PS, SO:	40-33-01
Názov prílohy:	Výkres oceľových konštrukcií DC2 a DC3			Číslo prílohy:	9.2